


Algemene informatie

Matenreeks	
• EU	36 - 49
• UK	3.5 - 15
• US	4 - 16
De testresultaten in deze technische fiche zijn uitgevoerd op maat EU 42, UK 8, US 9.	
Gewicht / paar	
• Veiligheidsniveau: Metaalvrije top en zool	± 1 827 g
Kleuren	
	
groen - zwart	

Schacht

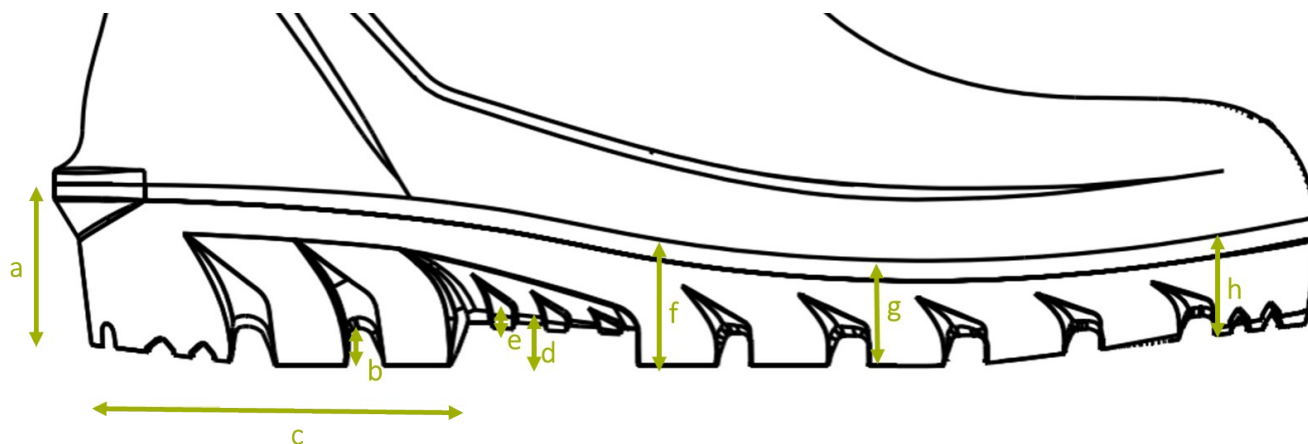
A. Afmetingen	
• Hoogte	outer measure: 39,7 - 40,8 cm
	cutting edge: 30,5 - 29,0 cm
• Voetlengte	outer measure: 29,5 cm
	inner measure: 28,0 cm
B. Dikte	
• Boord bovenaan	3,8 - 4,0 mm
• Kuit	3,7 - 4,2 mm
• Scheenbeen	2,9 - 3,1 mm
• Enkel	4,1 - 5,0 mm
• Hiel	5,6 - 6,0 mm
C. Materiaal	
	NEOTANE (eigen polyurethaan mengsel)
D. Densiteit	
	0,62 - 0,74 g/mL

E. Treksterkte		
(incl. lining)	10 ± 2 N/mm ²	
F. Rek bij breuk		
(incl. lining)	600 +/- 100%	
G. Hardheid		
	43 +/- 2 Sh A	
H. Scheursterkte		
(incl. lining) N/mm	10,0 ± 2,0 N/mm	
I. Veroudering		
(incl. lining)	na 7 dagen bij 70 °C	na 14 dagen bij 70 °C
• Treksterkte	0,00 MPa	0,00 MPa
• Rek bij breuk	%	%
• Scheursterkte	0,00 N/mm	0,00 N/mm
J. Chemische resistentie		
	see detailed list	
K. Omgevingstemperatuur		
• Maximum	± 150 °C	
• Minimum	Isolerend tot -30 °C	

Voering

A. Materiaal	
	PU coating op tricot
B. Naden	
	Welded seams

Zolenprofiel



(i) not visible from the outside

A. Afmetingen

• Hiel

• Dikte	(a)	40,0 mm
• Diepte profiel	(b)	10,0 mm
• Lengte	(c)	95,0 mm
• Breedte		77,0 mm

• Tussenvoet

• Hoogte	(e)	10,0 mm
• Ladder anti-slip steuntjes		2,0 mm

• Zool

• Dikte	(f)	30,0 mm
	(g)	25,0 mm
	(h)	20,0 mm
• Diepte profiel	(i)	8,0 mm

B. Materiaal

NEOTANE (eigen polyurethaan mengsel)

C. Densiteit

0,56 - 0,78 g/mL

D. Mechanische eigenschappen

Zie schacht (E)-(F)-(H)

E. Energie-absorptie van de hiel


J (vereiste ≥ 20 J)

F. Abrasie

50 mm³

G. Hardheid	
	60 +/- 10 Sh A
H. Glijweerstand van de zool	
	SR
I. Chemische resistentie	
	see detailed list

Certificaten

	EN ISO 20344:2022+A1:2024 EN ISO 20345:2022+A1:2024 2506818-02-86
--	--