




# TECHNISCHE FICHE

## StepliteS Flexgrip S5 black/black (box)

### Algemene informatie

Matenreeks	
• EU	36 - 49
• UK	3.5 - 15
• US	4 - 16
De testresultaten in deze technische fiche zijn uitgevoerd op maat EU 42, UK 8, US 9.	
Gewicht / paar	
• Veiligheidsniveau: Metaalvrije top en zool	± 1 827 g
Kleuren	
	
zwart - zwart	

### Schacht

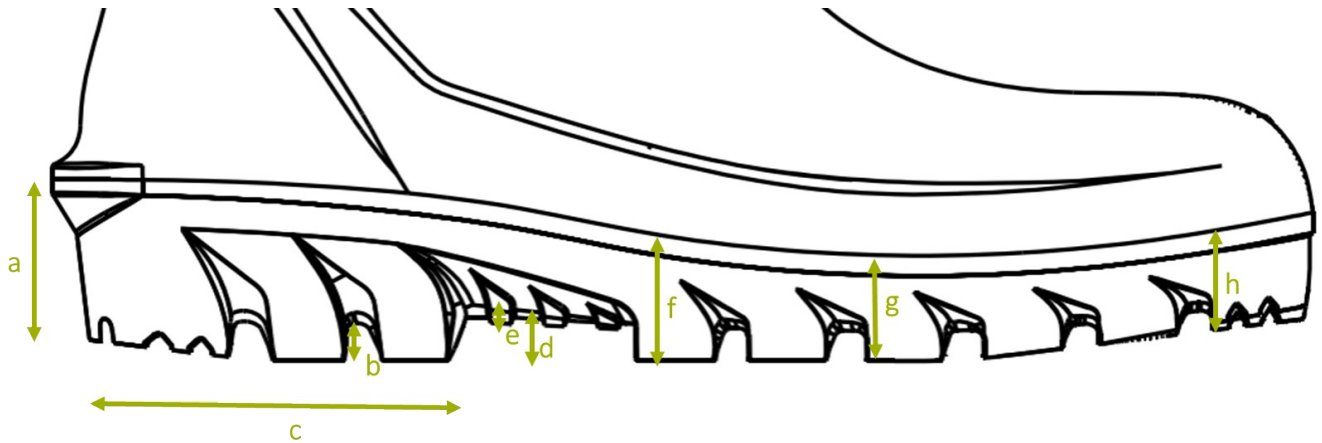
A. Afmetingen	
• Hoogte	outer measure: 39,7 - 40,8 cm
	cutting edge: 30,5 - 29,0 cm
• Voetlengte	outer measure: 29,5 cm
	inner measure: 28,0 cm
B. Dikte	
• Boord bovenaan	3,8 - 4,0 mm
• Kuit	3,7 - 4,2 mm
• Scheenbeen	2,9 - 3,1 mm
• Enkel	4,1 - 5,0 mm
• Hiel	5,6 - 6,0 mm
C. Materiaal	
	NEOTANE (eigen polyurethaan mengsel)
D. Densiteit	
	0,62 - 0,74 g/mL

<b>E. Treksterkte</b>		
(incl. lining)	10 ± 2 N/mm <sup>2</sup>	
<b>F. Rek bij breuk</b>		
(incl. lining)	600 +/- 100%	
<b>G. Hardheid</b>		
	43 +/- 2 Sh A	
<b>H. Scheursterkte</b>		
(incl. lining) N/mm	10,0 ± 2,0 N/mm	
<b>I. Veroudering</b>		
(incl. lining)	na 7 dagen bij 70 °C	na 14 dagen bij 70 °C
• Treksterkte	0,00 MPa	0,00 MPa
• Rek bij breuk	%	%
• Scheursterkte	0,00 N/mm	0,00 N/mm
<b>J. Chemische resistentie</b>		
	<a href="#">see detailed list</a>	
<b>K. Omgevingstemperatuur</b>		
• Maximum	± 150 °C	
• Minimum	Isolerend tot -30 °C	

## Voering

<b>A. Materiaal</b>	
	PU coating op tricot
<b>B. Naden</b>	
	Welded seams

## Zolenprofiel



(i) not visible from the outside

### A. Afmetingen

• Hiel		
• Dikte	(a)	40,0 mm
• Diepte profiel	(b)	10,0 mm
• Lengte	(c)	95,0 mm
• Breedte		77,0 mm
• Tussenvoet		
• Hoogte	(e)	10,0 mm
• Ladder anti-slip steuntjes		2,0 mm
• Zool		
• Dikte	(f)	30,0 mm
	(g)	25,0 mm
	(h)	20,0 mm
• Diepte profiel	(i)	8,0 mm

### B. Materiaal

NEOTANE (eigen polyurethaan mengsel)

### C. Densiteit

0,56 - 0,78 g/mL

### D. Mechanische eigenschappen

Zie schacht (E)-(F)-(H)

### E. Energie-absorptie van de hiel


J (vereiste  $\geq 20$  J)

### F. Abrasie

50 mm<sup>3</sup>

G. Hardheid	
	60 +/- 10 Sh A
H. Glijweerstand van de zool	
	SR
I. Chemische resistentie	
	<a href="#">see detailed list</a>

## Certificaten

	EN ISO 20344:2022+A1:2024 EN ISO 20345:2022+A1:2024 2506818-02-86
--	--

## Toebehoren

Voetbed	
Twee lagen	
• Toplaag	geweven textiel
• Kleur	zwart
• Dikte	70,0 mm
• Onderkant	PU schuim
• Kleur	zwart
• Dikte	3,0 - 7,0 mm
Wasbaar op 30°C	