




# TECHNISCHE FICHE

## Steplite EasyGrip S4 red/black

### Algemene informatie

Matenreeks	
• EU	36 - 48
• UK	3.5 - 13
• US	4 - 15
De testresultaten in deze technische fiche zijn uitgevoerd op maat EU 42, UK 8, US 9.	
Gewicht / paar	
• Veiligheidsniveau: Stalen top	± 1 490 g
Kleuren	
	
rood - zwart	

### Schacht

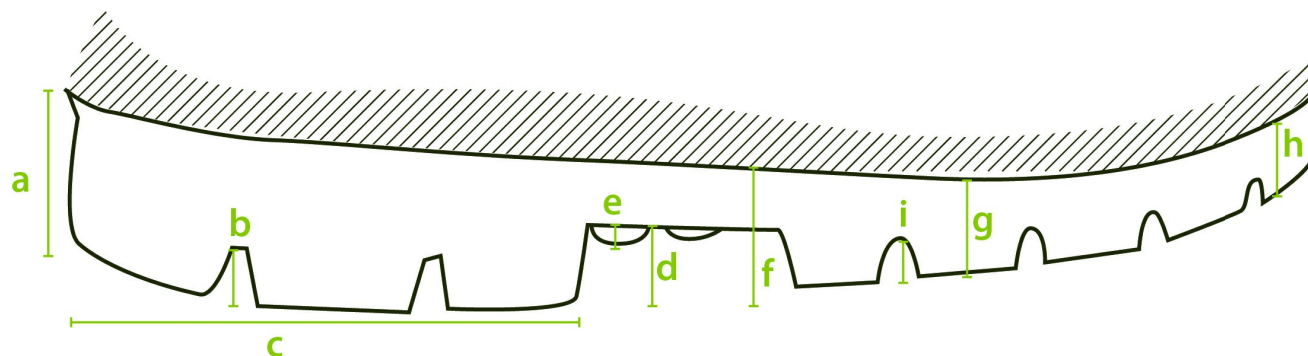
A. Afmetingen	
• Hoogte	outer measure: 38,0 cm
	cutting edge: 31,0 cm
• Voetlengte	outer measure: 30,5 cm
	inner measure: 28,0 cm
B. Dikte	
• Boord bovenaan	2,8 - 3,2 mm
• Kuit	2,9 - 3,1 mm
• Scheenbeen	2,8 - 2,9 mm
• Enkel	3,5 - 3,9 mm
• Hiel	3,9 - 5,4 mm
C. Materiaal	
	NEOTANE (eigen polyurethaan mengsel)
D. Densiteit	
	0,65 - 0,70 g/mL

<b>E. Treksterkte</b>		
(incl. lining)	10 ± 2 N/mm <sup>2</sup>	
<b>F. Rek bij breuk</b>		
(incl. lining)	600 +/- 100%	
<b>G. Hardheid</b>		
	43 +/- 2 Sh A	
<b>H. Scheursterkte</b>		
(incl. lining) N/mm	10,0 ± 2,0 N/mm	
<b>I. Veroudering</b>		
(incl. lining)	na 7 dagen bij 70 °C	na 14 dagen bij 70 °C
• Treksterkte	11,6 MPa	9,0 MPa
• Rek bij breuk	580 ± 20%	600 ± 20%
• Scheursterkte	11,4 N/mm	9,0 N/mm
<b>J. Chemische resistentie</b>		
	<a href="#">see detailed list</a>	
<b>K. Omgevingstemperatuur</b>		
• Maximum	± 100 °C	
• Minimum	Isolerend tot -20 °C	

## Voering

<b>A. Materiaal</b>	
	PU coating op tricot
<b>B. Naden</b>	
	Gestikte naden

## Zolenprofiel



### A. Afmetingen

#### • Hiel

• Dikte	(a)	32,0 mm
• Diepte profiel	(b)	8,6 mm
• Lengte	(c)	90,3 mm
• Breedte		81,2 mm

#### • Tussenvoet

• Hoogte	(d)	12,0 mm
• Ladder anti-slip steuntjes	(e)	2,0 mm

#### • Zool

• Dikte	(f)	23,3 mm
	(g)	20,0 mm
	(h)	17,9 mm
• Diepte profiel	(i)	6,7 mm

### B. Materiaal

NEOTANE (eigen polyurethaan mengsel)

### C. Densiteit

0,65 - 0,70 g/mL

### D. Mechanische eigenschappen

Zie schacht (E)-(F)-(H)

### E. Energie-absorptie van de hiel

25-35 J (vereiste  $\geq 20$  J)

### F. Antistaticiteit

dry:  $1 \times 10^8 - 1 \times 10^9$  Ohm

wet:  $1 \times 10^7 - 1 \times 10^9$  Ohm

### G. Abrasie



50 mm<sup>3</sup>

<b>H. Hardheid</b>	
	60 +/- 10 Sh A
<b>I. Glijweerstand van de zool</b>	
	SR
<b>J. Chemische resistentie</b>	
	<a href="#">see detailed list</a>

## Veiligheid

	Norm	Vereist	Type	Resultaat
<b>Top</b>				
Valproef (200J)	EN ISO 20344:2022+A1:2024 EN ISO 20345:2022+A1:2024	> 14,0 mm	Metallic	20,0 mm
Valproef (125J))	CSA Z195-14	> 12,7 mm	Metallic	13,2 mm
Valproef bij -18 °C (125J)	CSA Z195-14	> 12,7 mm	Metallic	17,3 mm
Compressieweerstand van de top	EN ISO 20344:2022+A1:2024 EN ISO 20345:2022+A1:2024	> 14,0 mm	Metallic	20,0 mm
Compressieweerstand van de top	ASTM F2413-24	> 12,7 mm	Metallic	24,3 mm
Breedte van de top	outer measure: 44,2 mm			
Hoogte van de top	outer measure: 87,3 mm			
Top	Staal			

## Certificaten

	EN ISO 20344:2022+A1:2024 EN ISO 20345:2022+A1:2024 2409248-02-86
	CSA Z195-14 70048629
	ASTM F2413-24 70048629

## Toebehoren

### Inlegzool

Drie lagen

• Toplaag	non-woven textiel
• Kleur	groen
• Dikte	0,70 mm
• Tussenlaag	naaldvilt
• Kleur	cyaanblauw
• Dikte	3,0 mm
• Onderkant	gel latex
• Kleur	zwart
• Dikte	1,0 mm



**Wasbaar op 30°C**