




TECHNICAL DATA SHEET

StepliteX ThermoProtec S5 orange/blue

General information

Matenreeks	
• EU	37 - 48
• UK	4 - 13
• US	5 - 15
De testresultaten in deze technische fiche zijn uitgevoerd op maat EU 42, UK 8, US 9.	
Gewicht / paar	
• Safety level: Metaalvrije top en zool	± 2 120 g
Kleuren	
	
oranje - blauw	

Schacht

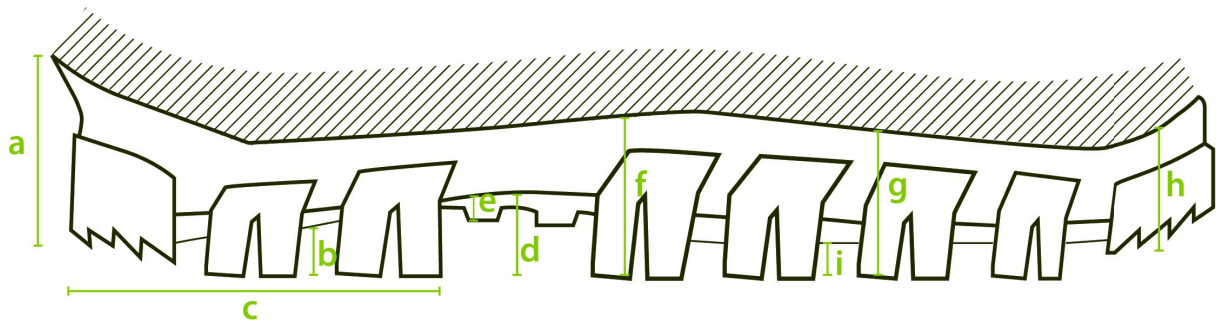
A. Afmetingen	
• Hoogte	outer measure: 36,5 - 39,5 cm
	cutting edge: 27,0 - 29,5 cm
• Voetlengte	outer measure: 31,5 cm
	inner measure: 28,0 cm
B. Dikte	
• Boord bovenaan	2,6 - 3,1 mm
• Kuit	2,8 - 3,4 mm
• Scheenbeen	2,8 - 3,6 mm
• Enkel	4,2 - 5,3 mm
• Hiel	5,6 - 6,0 mm
C. Materiaal	
	NEOTANE (eigen polyurethaan mengsel)

D. Densiteit		
	0,65 - 0,70 g/ml	
E. Treksterkte		
(incl. lining)	10 ± 2 N/mm ²	
F. Rek bij breuk		
(incl. lining)	600 +/- 100%	
G. Hardheid		
	43 +/- 2 Sh A	
H. Scheursterkte		
(incl. lining) N/mm	10,0 ± 2,0 N/mm	
I. Veroudering		
(incl. lining)	na 7 dagen bij 70 °C	na 14 dagen bij 70 °C
• Treksterkte	11,6 Mpa	9,0 Mpa
• Rek bij breuk	580 ± 20%	600 ± 20%
• Scheursterkte	11,4 N/mm	9,0 N/mm
J. Chemische resistentie		
	see detailed list	
K. Omgevingstemperatuur		
• Maximum	± 100 °C	
• Minimum	Isolerend tot -40 °C	

Voering

A. Materiaal	
	PU coating op tricot
B. Naden	
	Gelaste en gestikte naden

Zolenprofiel



A. Afmetingen

• Hiel

• Dikte	(a)	47,3 mm
• Diepte profiel	(b)	12,6 mm
• Lengte	(c)	102,9 mm
• Breedte		87,3 mm

• Tussenvoet

• Hoogte	(d)	15,8 mm
• Ladder anti-slip steuntjes	(e)	5,8 mm

• Zool

• Dikte	(f)	43,1 mm
	(g)	33,7 mm
	(h)	26,0 mm
• Diepte profiel	(i)	6,7 mm

B. Materiaal

NEOTANE (eigen polyurethaan mengsel)

C. Densiteit

0,65 - 0,70 g/ml

D. Mechanische eigenschappen

Zie schacht (E)-(F)-(H)

E. Energie-absorptie van de hiel

40-50 J (requirement ≥ 20 J)

F. Antistaticiteit

dry: $1 \times 10^8 - 1 \times 10^9$ Ohm





wet: $1 \times 10^7 - 1 \times 10^9$ Ohm

G. Abrasie	
	50 mm ³
H. Hardheid	
	60 +/- 10 Sh A
I. Glijweerstand van de zool	
	SRC
J. Chemische resistentie	
	see detailed list

Veiligheid

	Norm	Vereist	Type	Resultaat
Top & zool				
Perforatieweerstand van de zool	EN ISO 20345:2011	> 1100 N	Non-metallic	1100 N
Valproef (200J)	EN ISO 20345:2011	> 14,0 mm	Non-metallic	14,0 mm
Valproef (125J)	CSA Z195-14	> 12,7 mm	Non-metallic	21,5 mm
Valproef bij -18 °C (125J)	CSA Z195-14	> 12,7 mm	Non-metallic	28,1 mm
Compressieweerstand van de top	EN ISO 20345:2011	> 14,0 mm	Non-metallic	18,0 mm
Compressieweerstand van de top	ASTM F2413-18	> 12,7 mm	Non-metallic	20,8 mm
Breedte van de top	outer measure: 48,0 mm			
Hoogte van de top	outer measure: 95,0 mm			
Top	Composietmateriaal zoals glasvezel			

Certificaten

	EN ISO 20345:2011 1908037-02-86
	EN ISO 20345:2011 AB0321/19224-01/E00-00
	CSA Z195-14 70048629
	ASTM F2413-18 70048629

Toebehoren

Voetbed

Twee lagen

• Toplaag	geweven textiel
• Kleur	groen
• Dikte	0,70 mm
• Onderkant	PU schuim
• Kleur	zwart
• Dikte	3,0 - 7,0 mm



Wasbaar op 30°C