



# TECHNISCHE FICHE

## Steplite Easygrip O4 white/blue

### Algemene informatie

| Matenreeks  |           |
|---|-----------|
| • EU  | 36 - 48   |
| • UK  | 3.5 - 13  |
| • US  | 4 - 15    |
| De testresultaten in deze technische fiche zijn uitgevoerd op maat EU 42, UK 8, US 9. |           |
| Gewicht / paar  |           |
| • Veiligheidsniveau: Geen veiligheid  | ± 1 302 g |
| Kleuren   |           |
|     |           |
| wit - blauw   |           |

### Schacht

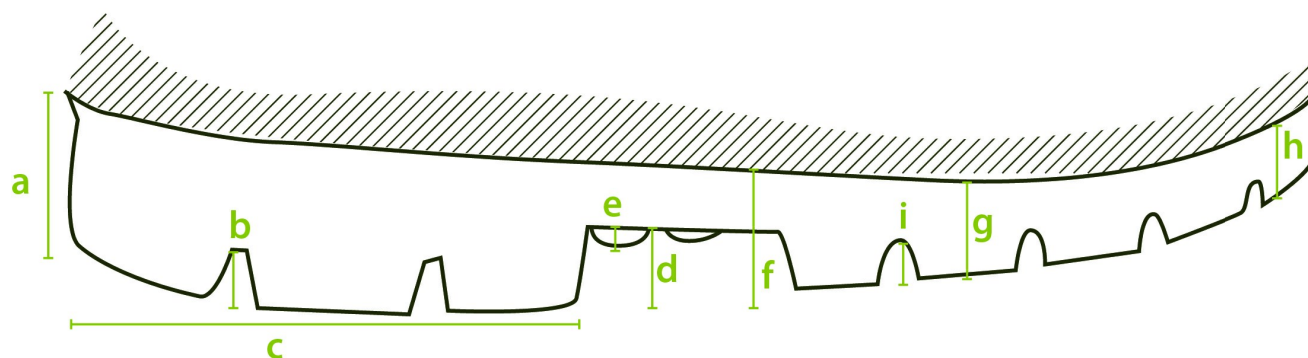
| A. Afmetingen    |                                      |
|------------------|--------------------------------------|
| • Hoogte         | outer measure: 38,0 cm               |
|                  | cutting edge: 31,0 cm                |
| • Voetlengte     | outer measure: 30,5 cm               |
|                  | inner measure: 28,0 cm               |
| B. Dikte         |                                      |
| • Boord bovenaan | 2,8 - 3,2 mm                         |
| • Kuit           | 2,9 - 3,1 mm                         |
| • Scheenbeen     | 2,8 - 2,9 mm                         |
| • Enkel          | 3,5 - 3,9 mm                         |
| • Hiel           | 3,9 - 5,4 mm                         |
| C. Materiaal     |                                      |
|                  | NEOTANE (eigen polyurethaan mengsel) |
| D. Densiteit     |                                      |
|                  | 0,65 - 0,70 g/mL                     |

| <b>E. Treksterkte</b>           |                                   |                              |
|---------------------------------|-----------------------------------|------------------------------|
| (incl. lining)                  | 10 ± 2 N/mm <sup>2</sup>          |                              |
| <b>F. Rek bij breuk</b>         |                                   |                              |
| (incl. lining)                  | 600 +/- 100%                      |                              |
| <b>G. Hardheid</b>              |                                   |                              |
|                                 | 43 +/- 2 Sh A                     |                              |
| <b>H. Scheursterkte</b>         |                                   |                              |
| (incl. lining) N/mm             | 10,0 ± 2,0 N/mm                   |                              |
| <b>I. Veroudering</b>           |                                   |                              |
| (incl. lining)                  | <b>na 7 dagen bij 70 °C</b>       | <b>na 14 dagen bij 70 °C</b> |
| • Treksterkte                   | 11,6 MPa                          | 9,0 MPa                      |
| • Rek bij breuk                 | 580 ± 20%                         | 600 ± 20%                    |
| • Scheursterkte                 | 11,4 N/mm                         | 9,0 N/mm                     |
| <b>J. Chemische resistentie</b> |                                   |                              |
|                                 | <a href="#">see detailed list</a> |                              |
| <b>K. Omgevingstemperatuur</b>  |                                   |                              |
| • Maximum                       | ± 100 °C                          |                              |
| • Minimum                       | Isolerend tot -20 °C              |                              |

## Voering

| <b>A. Materiaal</b> |                      |
|---------------------|----------------------|
|                     | PU coating op tricot |
| <b>B. Naden</b>     |                      |
|                     | Gestikte naden       |

## Zolenprofiel



### A. Afmetingen

#### • Hiel

|                  |     |         |
|------------------|-----|---------|
| • Dikte          | (a) | 32,0 mm |
| • Diepte profiel | (b) | 8,6 mm  |
| • Lengte         | (c) | 90,3 mm |
| • Breedte        |     | 81,2 mm |

#### • Tussenvoet

|                              |     |         |
|------------------------------|-----|---------|
| • Hoogte                     | (d) | 12,0 mm |
| • Ladder anti-slip steuntjes | (e) | 2,0 mm  |

#### • Zool

|                  |     |         |
|------------------|-----|---------|
| • Dikte          | (f) | 23,3 mm |
|                  | (g) | 20,0 mm |
|                  | (h) | 17,9 mm |
| • Diepte profiel | (i) | 6,7 mm  |

### B. Materiaal

NEOTANE (eigen polyurethaan mengsel)

### C. Densiteit

0,65 - 0,70 g/mL

### D. Mechanische eigenschappen

Zie schacht (E)-(F)-(H)

### E. Energie-absorptie van de hiel

25-35 J (vereiste  $\geq 20$  J)

### F. Antistaticiteit

dry:  $1 \times 10^8 - 1 \times 10^9$  Ohm



wet:  $1 \times 10^7 - 1 \times 10^9$  Ohm

### G. Abrasie


50 mm<sup>3</sup>

|                                     |                                   |
|-------------------------------------|-----------------------------------|
| <b>H. Hardheid</b>                  |                                   |
|                                     | 60 +/- 10 Sh A                    |
| <b>I. Glijweerstand van de zool</b> |                                   |
|                                     | SR                                |
| <b>J. Chemische resistentie</b>     |                                   |
|                                     | <a href="#">see detailed list</a> |

## Certificaten

|  |  |
|--|--|
|  | EN ISO 20344:2022+A1:2024 EN ISO 20347:2022+A1:2024<br>2409247-02-86 |
|  | EN ISO 20347:2012<br>AB0321/19214-01/E00-00                          |

## Toebehoren

|                        |                   |   |
|------------------------|-------------------|---|
| <b>Inlegzool</b>       |                   |   |
| Drie lagen             |                   |   |
| • Toplaag              | non-woven textiel |  |
| • Kleur                | groen             |   |
| • Dikte                | 0,70 mm           |   |
| • Tussenlaag           | naaldvilt         |   |
| • Kleur                | cyaanblauw        |   |
| • Dikte                | 3,0 mm            |   |
| • Onderkant            | gel latex         |   |
| • Kleur                | zwart             |   |
| • Dikte                | 1,0 mm            |   |
| <b>Wasbaar op 30°C</b> |                   |   |