




FICHE TECHNIQUE

StepliteS Flexgrip S5 black/black (box)

Informations générales

Pointures	
• EU	36 - 49
• UK	3.5 - 15
• US	4 - 16
Les résultats des tests sur cette fiche technique sont effectués sur les pointures EU 42, UK 8, US 9.	
Poids / paire	
• Niveau de sécurité: Embout et semelle non-métallique	± 1 827 g
Couleurs	
	
noir - noir	

Tige

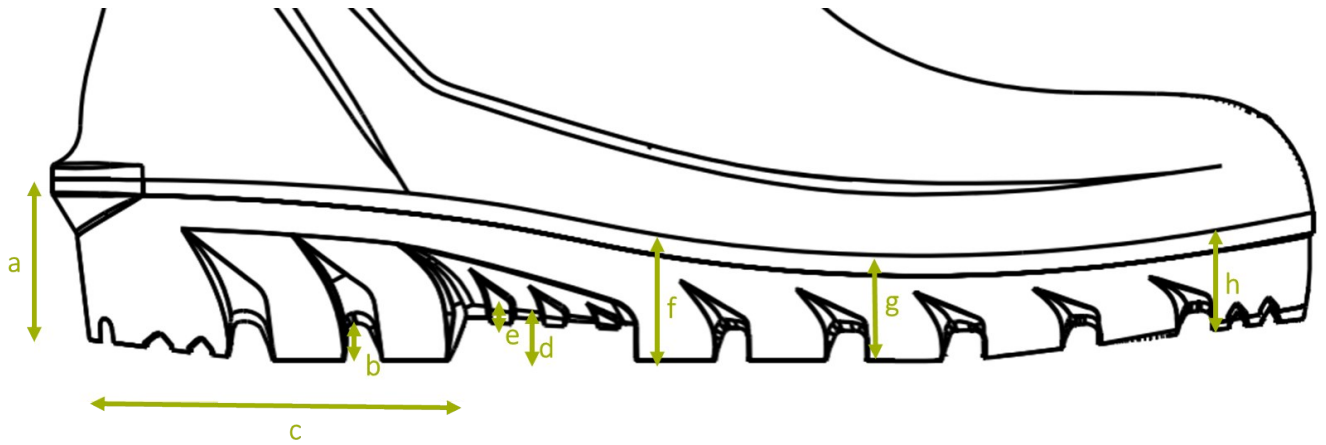
A. Dimensions	
• Hauteur	outer measure: 39,7 - 40,8 cm
	cutting edge: 30,5 - 29,0 cm
• Longueur du pied	outer measure: 29,5 cm
	inner measure: 28,0 cm
B. Epaisseur	
• Bord supérieur	3,8 - 4,0 mm
• Mollet	3,7 - 4,2 mm
• Tibia	2,9 - 3,1 mm
• Cheville	4,1 - 5,0 mm
• Talon	5,6 - 6,0 mm
C. Matière première	
	NEOTANE (formule breveté composé de polyuréthane)

D. Densité		
	0,62 - 0,74 g/mL	
E. Résistance à la traction		
(incl. lining)	10 ± 2 N/mm ²	
F. Rupture à l'élongation		
(incl. lining)	600 +/- 100%	
G. Dureté		
	43 +/- 2 Sh A	
H. Résistance à la déchirure		
(incl. lining) N/mm	10,0 ± 2,0 N/mm	
I. Vieillessement		
(incl. lining)	après 7 jours à 70 °C	après 14 jours à 70 °C
• Résistance à la traction	0,00 MPa	0,00 MPa
• Rupture à l'élongation	%	%
• Résistance à la déchirure	0,00 N/mm	0,00 N/mm
J. Résistance chimique		
	see detailed list	
K. Température ambiante		
• Maximum	± 150 °C	
• Minimum	Thermo isolante jusqu'à -30 °C	

Doublure

A. Matière	
	revêtement PU sur tricot
B. Coutures	
	Welded seams

Profile de semelle



(i) not visible from the outside

A. Dimensions

• Talon

• Epaisseur	(a)	40,0 mm
• Profondeur	(b)	10,0 mm
• Longueur	(c)	95,0 mm
• Largeur		77,0 mm

• Entre-pied

• Hauteur	(e)	10,0 mm
• Crampon anti-dérapant		2,0 mm

• Semelle

• Epaisseur	(f)	30,0 mm
	(g)	25,0 mm
	(h)	20,0 mm
• Profondeur	(i)	8,0 mm

B. Matière première

NEOTANE (formule breveté composé de polyuréthane)

C. Densité

0,56 - 0,78 g/mL

D. Caractéristiques mécaniques

Voir tige (E)-(F)-(H)

E. Absorption d'énergie au talon


J (exigence ≥ 20 J)

F. Abrasion

50 mm³

G. Dureté	
	60 +/- 10 Sh A
H. Résistance aux glissements de la semelle	
	SR
I. Résistance chimique	
	see detailed list

Certificats

	EN ISO 20344:2022+A1:2024 EN ISO 20345:2022+A1:2024 2506818-02-86
--	--

Accessoires

Semelle intérieure ergonomique	
Deux couches	
• Dessus	textile tissé
• Couleur	noir
• Epaisseur	70,0 mm
• Dessous	Mousse PU
• Couleur	noir
• Epaisseur	3,0 - 7,0 mm
Lavable à 30°C	