




FICHE TECHNIQUE

StepliteX ThermoProtec S5 green/black

Informations générales

| Pointures | |
|---|-----------|
| • EU | 37 - 48 |
| • UK | 4 - 13 |
| • US | 5 - 15 |
| Les résultats des tests sur cette fiche technique sont effectués sur les pointures EU 42, UK 8, US 9. | |
| Poids / paire | |
| • Niveau de sécurité: Embout et semelle non-métallique | ± 2 120 g |
| Couleurs | |
|  | |
| vert - noir | |

Tige

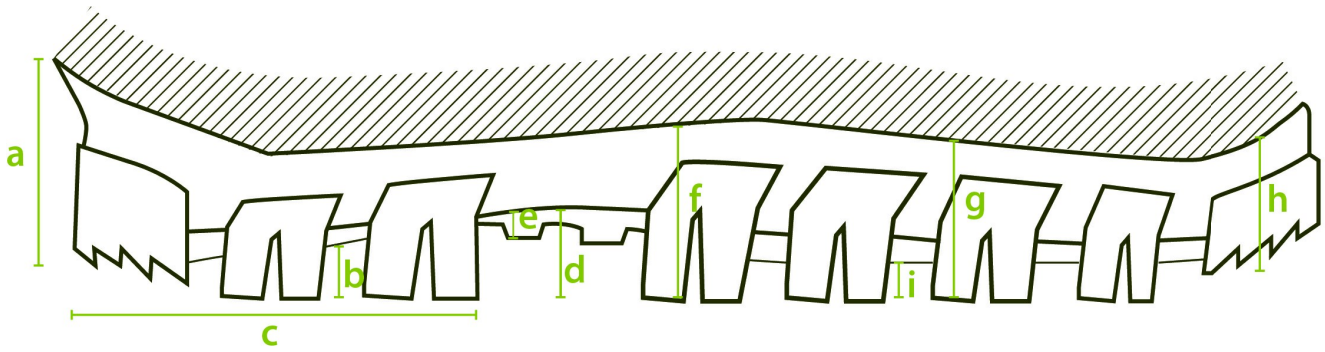
| A. Dimensions | |
|---------------------|---|
| • Hauteur | outer measure: 36,5 - 39,5 cm |
| | cutting edge: 27,0 - 29,5 cm |
| • Longueur du pied | outer measure: 31,5 cm |
| | inner measure: 28,0 cm |
| B. Epaisseur | |
| • Bord supérieur | 2,6 - 3,1 mm |
| • Mollet | 2,8 - 3,4 mm |
| • Tibia | 2,8 - 3,6 mm |
| • Cheville | 4,2 - 5,3 mm |
| • Talon | 5,6 - 6,0 mm |
| C. Matière première | |
| | NEOTANE (formule breveté composé de polyuréthane) |

| D. Densité | | |
|-------------------------------------|-----------------------------------|-------------------------------|
| | 0,65 - 0,70 g/mL | |
| E. Résistance à la traction | | |
| (incl. lining) | 10 ± 2 N/mm ² | |
| F. Rupture à l'élongation | | |
| (incl. lining) | 600 +/- 100% | |
| G. Dureté | | |
| | 43 +/- 2 Sh A | |
| H. Résistance à la déchirure | | |
| (incl. lining) N/mm | 10,0 ± 2,0 N/mm | |
| I. Vieillessement | | |
| (incl. lining) | après 7 jours à 70 °C | après 14 jours à 70 °C |
| • Résistance à la traction | 11,6 MPa | 9,0 MPa |
| • Rupture à l'élongation | 580 ± 20% | 600 ± 20% |
| • Résistance à la déchirure | 11,4 N/mm | 9,0 N/mm |
| J. Résistance chimique | | |
| | see detailed list | |
| K. Température ambiante | | |
| • Maximum | ± 100 °C | |
| • Minimum | Thermo isolante jusqu'à -40 °C | |

Doublure

| A. Matière | |
|--------------------|--------------------------|
| | revêtement PU sur tricot |
| B. Coutures | |
| | Welded seams |

Profil de semelle



A. Dimensions

| | | |
|-------------------------|-----|----------|
| • Talon | | |
| • Epaisseur | (a) | 47,3 mm |
| • Profondeur | (b) | 12,6 mm |
| • Longueur | (c) | 102,9 mm |
| • Largeur | | 87,3 mm |
| • Entre-pied | | |
| • Hauteur | (d) | 15,8 mm |
| • Crampon anti-dérapant | (e) | 5,8 mm |
| • Semelle | | |
| • Epaisseur | (f) | 43,1 mm |
| | (g) | 33,7 mm |
| | (h) | 26,0 mm |
| • Profondeur | (i) | 6,7 mm |

B. Matière première

NEOTANE (formule breveté composé de polyuréthane)

C. Densité

0,65 - 0,70 g/mL

D. Caractéristiques mécaniques

Voir tige (E)-(F)-(H)

E. Absorption d'énergie au talon

40-50 J (exigence ≥ 20 J)

F. Antistaticité

dry: $1 \times 10^8 - 1 \times 10^9$ Ohm

wet: $1 \times 10^7 - 1 \times 10^9$ Ohm

G. Abrasion




50 mm³

| | |
|--|-----------------------------------|
| H. Dureté | |
| | 60 +/- 10 Sh A |
| I. Résistance aux glissements de la semelle | |
| | SR |
| J. Résistance chimique | |
| | see detailed list |

Sécurité

| | Norme | Exigence | Type | Résultat |
|---|---|-----------|----------------|----------|
| Embout et semelle | | | | |
| Résistance à la pénétration de la semelle | EN ISO 20344:2022+A1:2024 EN ISO 20345:2022+A1:2024 | > 1100 N | Non-métallique | 1100 N |
| Chock sur embout (200J) | EN ISO 20344:2022+A1:2024 EN ISO 20345:2022+A1:2024 | > 14,0 mm | Non-métallique | 14,0 mm |
| Chock sur embout (125J) | CSA Z195-14 | > 12,7 mm | Non-métallique | 21,5 mm |
| Résistance de l'embout à -18 °C (125J) | CSA Z195-14 | > 12,7 mm | Non-métallique | 28,1 mm |
| Résistance à la compression de l'embout | EN ISO 20344:2022+A1:2024 EN ISO 20345:2022+A1:2024 | > 14,0 mm | Non-métallique | 18,0 mm |
| Résistance à la compression de l'embout | ASTM F2413-24 | > 12,7 mm | Non-métallique | 20,8 mm |
| Largeur de l'embout | outer measure: 48,0 mm | | | |
| Hauteur de l'embout | outer measure: 95,0 mm | | | |
| Embout | Embout en composite par exemple en fibre de verre | | | |

Certificats

| | |
|--|--|
|  | EN ISO 20344:2022+A1:2024 EN ISO 20345:2022+A1:2024 2410093-02-86 |
|  | EN ISO 20345:2011 AB0321/19224-01/E00-00 |
|  | CSA Z195-14 70048629 |
| | ASTM F2413-24 70048629 |

Accessoires

Semelle intérieure ergonomique

Deux couches

| | |
|-------------|---------------|
| • Dessus | textile tissé |
| • Couleur | noir |
| • Epaisseur | 0,70 mm |
| • Dessous | Mousse PU |
| • Couleur | noir |
| • Epaisseur | 3,0 - 7,0 mm |



Lavable à 30°C