



FICHE TECHNIQUE

Steplite Easygrip O4 white/blue

Informations générales

Pointures	
• EU	36 - 48
• UK	3.5 - 13
• US	4 - 15
Les résultats des tests sur cette fiche technique sont effectués sur les pointures EU 42, UK 8, US 9.	
Poids / paire	
• Niveau de sécurité: Non-sécurité	± 1 302 g
Couleurs	
	
blanc - bleu	

Tige

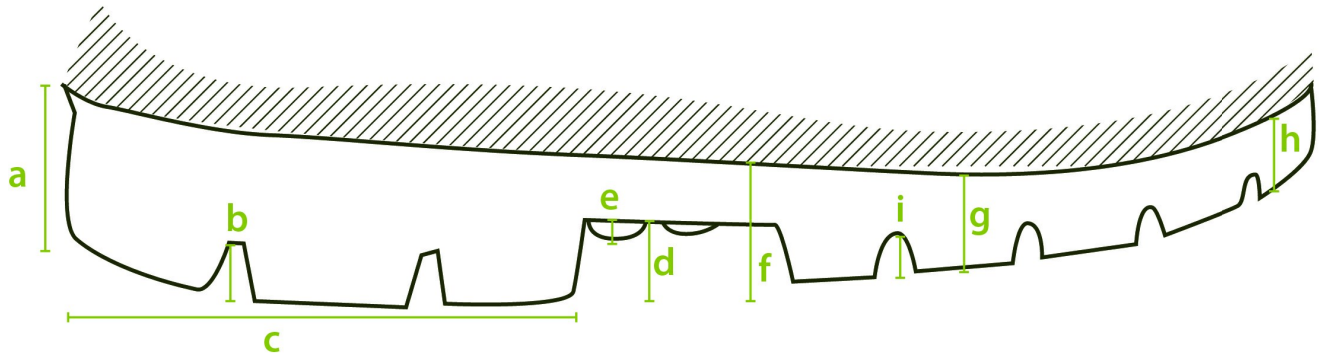
A. Dimensions	
• Hauteur	outer measure: 38,0 cm
	cutting edge: 31,0 cm
• Longueur du pied	outer measure: 30,5 cm
	inner measure: 28,0 cm
B. Epaisseur	
• Bord supérieur	2,8 - 3,2 mm
• Mollet	2,9 - 3,1 mm
• Tibia	2,8 - 2,9 mm
• Cheville	3,5 - 3,9 mm
• Talon	3,9 - 5,4 mm
C. Matière première	
	NEOTANE (formule breveté composé de polyuréthane)
D. Densité	
	0,65 - 0,70 g/mL

E. Résistance à la traction		
(incl. lining)	10 ± 2 N/mm ²	
F. Rupture à l'élongation		
(incl. lining)	600 +/- 100%	
G. Dureté		
	43 +/- 2 Sh A	
H. Résistance à la déchirure		
(incl. lining) N/mm	10,0 ± 2,0 N/mm	
I. Vieillessement		
(incl. lining)	après 7 jours à 70 °C	après 14 jours à 70 °C
• Résistance à la traction	11,6 MPa	9,0 MPa
• Rupture à l'élongation	580 ± 20%	600 ± 20%
• Résistance à la déchirure	11,4 N/mm	9,0 N/mm
J. Résistance chimique		
	see detailed list	
K. Température ambiante		
• Maximum	± 100 °C	
• Minimum	Thermo isolante jusqu'à -20 °C	

Doublure

A. Matière	
	revêtement PU sur tricot
B. Coutures	
	Coutures soudées

Profil de semelle



A. Dimensions

• Talon		
• Epaisseur	(a)	32,0 mm
• Profondeur	(b)	8,6 mm
• Longueur	(c)	90,3 mm
• Largeur		81,2 mm
• Entre-pied		
• Hauteur	(d)	12,0 mm
• Crampon anti-dérapant	(e)	2,0 mm
• Semelle		
• Epaisseur	(f)	23,3 mm
	(g)	20,0 mm
	(h)	17,9 mm
• Profondeur	(i)	6,7 mm

B. Matière première

NEOTANE (formule breveté composé de polyuréthane)

C. Densité

0,65 - 0,70 g/mL

D. Caractéristiques mécaniques

Voir tige (E)-(F)-(H)

E. Absorption d'énergie au talon

25-35 J (exigence ≥ 20 J)

F. Antistaticité

dry: $1 \times 10^8 - 1 \times 10^9$ Ohm



wet: $1 \times 10^7 - 1 \times 10^9$ Ohm

G. Abrasion


50 mm³

H. Dureté	
	60 +/- 10 Sh A
I. Résistance aux glissements de la semelle	
	SR
J. Résistance chimique	
	see detailed list

Certificats

	EN ISO 20344:2022+A1:2024 EN ISO 20347:2022+A1:2024 2409247-02-86
	EN ISO 20347:2012 AB0321/19214-01/E00-00

Accessoires

Semelle		
Trois couches		
• Dessus	textile tissé	
• Couleur	vert	
• Epaisseur	0,70 mm	
• Couche intermediaire	feutre aiguilleté	
• Couleur	bleu cyan	
• Epaisseur	3,0 mm	
• Dessous	gel latex	
• Couleur	noir	
• Epaisseur	1,0 mm	
Lavable à 30°C		