




FICHA TÉCNICA

StepliteX ThermoProtec S5 orange/blue

Información general

Tallas	
• EU	37 - 48
• UK	4 - 13
• US	5 - 15
Los resultados de los tests en esta ficha técnica han sido realizados en las tallas EU 42, UK 8, US 9.	
Peso / Par	
• Nivel de seguridad: Puntera y entresuela no metálicas	± 2 120 g
Colores	
	
naranja - azul	

Caña

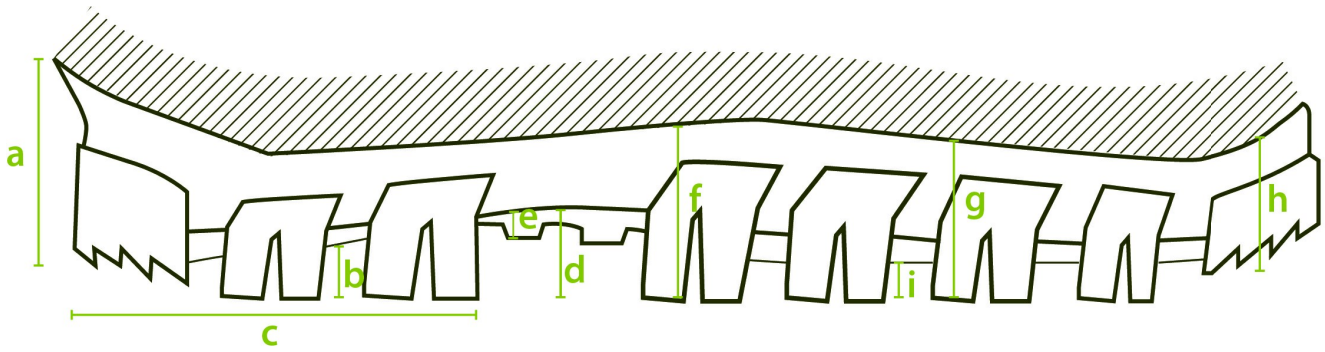
A. Dimensiones	
• Altura	outer measure: 36,5 - 39,5 cm
	cutting edge: 27,0 - 29,5 cm
• Largo del pie	outer measure: 31,5 cm
	inner measure: 28,0 cm
B. Grosor	
• Borde superior	2,6 - 3,1 mm
• Pantorrilla	2,8 - 3,4 mm
• Tibia	2,8 - 3,6 mm
• Tobillo	4,2 - 5,3 mm
• Talón	5,6 - 6,0 mm
C. Materia prima	
	NEOTANE (compuesto de poliuretano patentado)

D. Densidad		
	0,65 - 0,70 g/mL	
E. Resistencia al estiramiento		
(incl. lining)	10 ± 2 N/mm ²	
F. Elasticidad		
(incl. lining)	600 +/- 100%	
G. Dureza		
	43 +/- 2 Sh A	
H. Resistencia al desgarre		
(incl. lining) N/mm	10,0 ± 2,0 N/mm	
I. Envejecimiento		
(incl. lining)	7 días a 70 °C	14 días a 70 °C
• Resistencia al estiramiento	11,6 MPa	9,0 MPa
• Elasticidad	580 ± 20%	600 ± 20%
• Resistencia al desgarre	11,4 N/mm	9,0 N/mm
J. Resistencia química		
	see detailed list	
K. Temperatura ambiente		
• Maximum	± 100 °C	
• Minimum	Aislamiento térmico hasta -40 °C	

Forro

A. Material	
	Revestimiento de PU sobre tejido de poliéster
B. Costura	
	Welded seams

Perfil de suela



A. Dimensiones

• Talón		
• Grosor	(a)	47,3 mm
• Profundidad del perfil	(b)	12,6 mm
• Largo	(c)	102,9 mm
• Anchura		87,3 mm
• Mitad del pie		
• Altura	(d)	15,8 mm
• Crampón antideslizante para escaleras	(e)	5,8 mm
• Suela		
• Grosor	(f)	43,1 mm
	(g)	33,7 mm
	(h)	26,0 mm
• Profundidad del perfil	(i)	6,7 mm

B. Materia prima

NEOTANE (compuesto de poliuretano patentado)

C. Densidad

0,65 - 0,70 g/mL

D. Características mecánicas

Ver caña (E)-(F)-(H)

E. Absorción de choques en el tacón

40-50 J (requisito ≥ 20 J)

F. Antiestática

dry: $1 \times 10^8 - 1 \times 10^9$ Ohm

wet: $1 \times 10^7 - 1 \times 10^9$ Ohm

G. Abrasión




50 mm³

H. Dureza	
	60 +/- 10 Sh A
I. Antideslizamiento de la suela	
	SR
J. Resistencia química	
	see detailed list

Seguridad

	Norma	Exigencia	Tipo	Resultado
Puntera y plantilla				
Resistencia a la perforación de la suela	EN ISO 20344:2022+A1:2024 EN ISO 20345:2022+A1:2024	> 1100 N	No metálica	1100 N
Resistencia al impacto (200J)	EN ISO 20344:2022+A1:2024 EN ISO 20345:2022+A1:2024	> 14,0 mm	No metálica	14,0 mm
Resistencia al impacto (125J)	CSA Z195-14	> 12,7 mm	No metálica	21,5 mm
Resistencia al impacto a -18 °C (125J)	CSA Z195-14	> 12,7 mm	No metálica	28,1 mm
Resistencia a la compresión de la puntera	EN ISO 20344:2022+A1:2024 EN ISO 20345:2022+A1:2024	> 14,0 mm	No metálica	18,0 mm
Resistencia a la compresión de la puntera	ASTM F2413-24	> 12,7 mm	No metálica	20,8 mm
Ancho de la puntera	outer measure: 48,0 mm			
Altura de la puntera	outer measure: 95,0 mm			
Puntera	Material compuesto de fibra de vidrio			

Certificados

	EN ISO 20344:2022+A1:2024 EN ISO 20345:2022+A1:2024 2410093-02-86
	EN ISO 20345:2011 AB0321/19224-01/E00-00
	CSA Z195-14 70048629
	ASTM F2413-24 70048629

Accesorios

Plantilla ergonómica

Dos capas

• Capa superior	tejido textil
• Color	negro
• Grosor	0,70 mm
• Capa inferior	Espuma de PU
• Color	negro
• Grosor	3,0 - 7,0 mm



Lavable a 30°C