




# TECHNICAL DATA SHEET

## Steplite EasyGrip S5 green/black

### General information

Tallas	
• EU	36 - 48
• UK	3.5 - 13
• US	4 - 15
Los resultados de los tests en esta ficha técnica han sido realizados en las tallas EU 42, UK 8, US 9.	
Peso / Par	
• Safety level: Puntera y entresuela de acero	± 1 634 g
Colores	
	
verde - negro	

### Caña

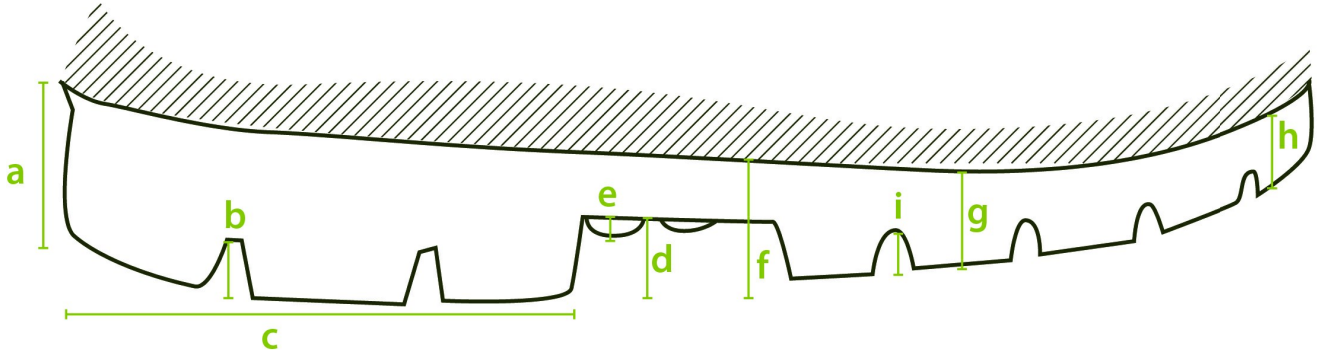
A. Dimensiones	
• Altura	outer measure: 38,0 cm
	cutting edge: 31,0 cm
• Largo del pie	outer measure: 30,5 cm
	inner measure: 28,0 cm
B. Grosor	
• Borde superior	2,8 - 3,2 mm
• Pantorrilla	2,9 - 3,1 mm
• Tibia	2,8 - 2,9 mm
• Tobillo	3,5 - 3,9 mm
• Talón	3,9 - 5,4 mm
C. Materia prima	
	NEOTANE (compuesto de poliuretano patentado)

<b>D. Densidad</b>		
	0,65 - 0,70 g/ml	
<b>E. Resistencia al estiramiento</b>		
(incl. lining)	10 ± 2 N/mm <sup>2</sup>	
<b>F. Elasticidad</b>		
(incl. lining)	600 +/- 100%	
<b>G. Dureza</b>		
	43 +/- 2 Sh A	
<b>H. Resistencia al desgarre</b>		
(incl. lining) N/mm	10,0 ± 2,0 N/mm	
<b>I. Envejecimiento</b>		
(incl. lining)	<b>7 días a 70 °C</b>	<b>14 días a 70 °C</b>
• Resistencia al estiramiento	11,6 Mpa	9,0 Mpa
• Elasticidad	580 ± 20%	600 ± 20%
• Resistencia al desgarre	11,4 N/mm	9,0 N/mm
<b>J. Resistencia química</b>		
	<a href="#">see detailed list</a>	
<b>K. Temperatura ambiente</b>		
• Maximum	± 100 °C	
• Minimum	Aislamiento térmico hasta -20 °C	

## Forro

<b>A. Material</b>	
	Revestimiento de PU sobre tejido de poliéster
<b>B. Costura</b>	
	Costuras de punto

## Perfil de suela



### A. Dimensiones

• Talón		
• Grosor	(a)	32,0 mm
• Profundidad del perfil	(b)	8,6 mm
• Largo	(c)	90,3 mm
• Anchura		81,2 mm
• Mitad del pie		
• Altura	(d)	12,0 mm
• Crampón antideslizante para escaleras	(e)	2,0 mm
• Suela		
• Grosor	(f)	23,3 mm
	(g)	20,0 mm
	(h)	17,9 mm
• Profundidad del perfil	(i)	6,7 mm

### B. Materia prima

NEOTANE (compuesto de poliuretano patentado)

### C. Densidad

0,65 - 0,70 g/ml

### D. Características mecánicas

Ver caña (E)-(F)-(H)

### E. Absorción de choques en el tacón

25-35 J (requirement  $\geq$  20 J)

### F. Antiestática

dry:  $1 \times 10^8$  -  $1 \times 10^9$  Ohm





wet:  $1 \times 10^7$  -  $1 \times 10^9$  Ohm

<b>G. Abrasión</b>	
	50 mm <sup>3</sup>
<b>H. Dureza</b>	
	60 +/- 10 Sh A
<b>I. Antideslizamiento de la suela</b>	
	SRC
<b>J. Resistencia química</b>	
	<a href="#">see detailed list</a>

## Seguridad

	Norma	Exigencia	Tipo	Resultado
<b>Puntera y plantilla</b>				
Resistencia a la perforación de la suela	EN ISO 20345:2011	> 1100 N	Metallic	1345 N
Resistencia al impacto (200J)	EN ISO 20345:2011	> 14,0 mm	Metallic	15,5 mm
Resistencia al impacto (125J)	CSA Z195-14	> 12,7 mm	Metallic	16,6 mm
Resistencia al impacto a -18 °C (125J)	CSA Z195-14	> 12,7 mm	Metallic	21,5 mm
Resistencia a la compresión de la puntera	EN ISO 20345:2011	> 14,0 mm	Metallic	18,0 mm
Resistencia a la compresión de la puntera	ASTM F2413-18	> 12,7 mm	Metallic	21,7 mm
Ancho de la puntera	outer measure: 44,2 mm			
Altura de la puntera	outer measure: 87,3 mm			
Puntera	Acero			

## Certificados

	EN ISO 20345:2011 1910575-02-86
	EN ISO 20345:2011 AB0321/19216-01/E00-00
	CSA Z195-14 70048629
	ASTM F2413-18 70048629

## Accesorios

### Plantilla

Tres capas

• Capa superior	tejido textil
• Color	verde
• Grosor	0,70 mm
• Capa intermedia	fieltro de aguja
• Color	azul turquesa
• Grosor	3,0 mm
• Capa inferior	gel de látex
• Color	negro
• Grosor	1,0 mm



**Lavable a 30°C**