




TECHNISCHES DATENBLATT

StepliteS Flexgrip S5 black/black (box)

Allgemeine Information

| Größenreiche | |
|---|-----------|
| • EU | 36 - 49 |
| • UK | 3.5 - 15 |
| • US | 4 - 16 |
| Die Testergebnisse in diesem technischen Datenblatt sind ausgeführt worden in Größe EU 42, UK 8, US 9 | |
| Gewicht / Paar | |
| • Sicherheitsstufe: Nichtmetallische Zehenkappe & Zwischensohle | ± 1 827 g |
| Farbes | |
|  | |
| schwarz - schwarz | |

Schaft

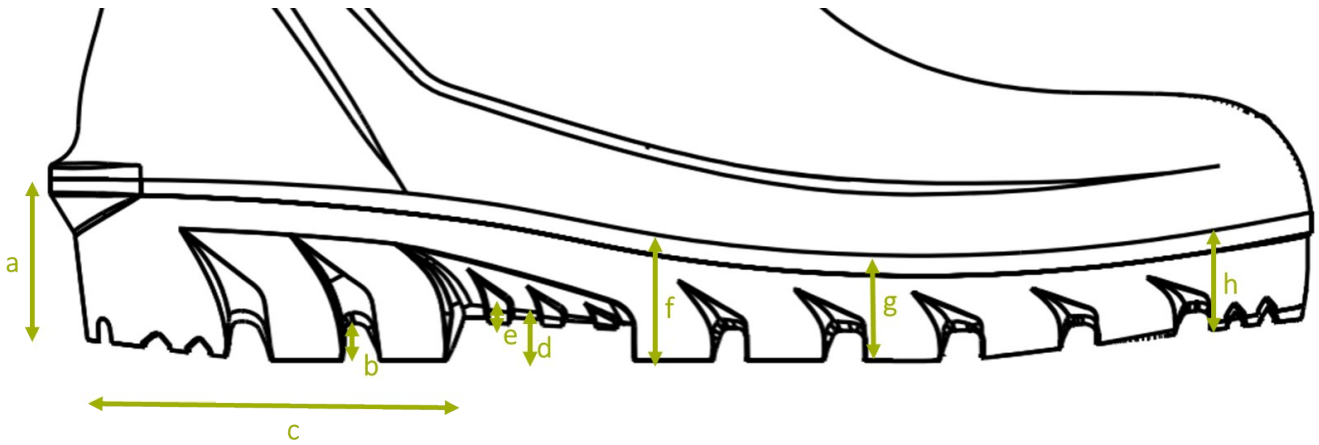
| A. Abmessungen | |
|----------------|--|
| • Höhe | outer measure: 39,7 - 40,8 cm |
| | cutting edge: 30,5 - 29,0 cm |
| • Fußlänge | outer measure: 29,5 cm |
| | inner measure: 28,0 cm |
| B. Dicke | |
| • Oberrand | 3,8 - 4,0 mm |
| • Wade | 3,7 - 4,2 mm |
| • Schienbein | 2,9 - 3,1 mm |
| • Knöchel | 4,1 - 5,0 mm |
| • Ferse | 5,6 - 6,0 mm |
| C. Material | |
| | NEOTANE (proprietäre Polyurethan-Mischung) |

| D. Dichtigkeit | | |
|-----------------------------------|-----------------------------------|--------------------------|
| | 0,62 - 0,74 g/mL | |
| E. Zugfestigkeit | | |
| (incl. lining) | 10 ± 2 N/mm ² | |
| F. Bruchdehnung | | |
| (incl. lining) | 600 +/- 100% | |
| G. Härte | | |
| | 43 +/- 2 Sh A | |
| H. Zerreifestigkeit | | |
| (incl. lining) N/mm | 10,0 ± 2,0 N/mm | |
| I. lterung | | |
| (incl. lining) | 7 Tage bei 70 °C | 14 Tage bei 70 °C |
| • Zugfestigkeit | 0,00 MPa | 0,00 MPa |
| • Bruchdehnung | % | % |
| • Zerreifestigkeit | 0,00 N/mm | 0,00 N/mm |
| J. Chemische Bestndigkeit | | |
| | see detailed list | |
| K. Umgebungstemperatur | | |
| • Maximum | ± 150 °C | |
| • Minimum | Klte isolierend bis -30 °C | |

Futter

| A. Material | |
|--------------------|-----------------------|
| | PU Coating auf Tricot |
| B. Naht | |
| | Welded seams |

Sohlenprofil



(i) not visible from the outside

A. Abmessungen

• Ferse

| | | |
|---------------|-----|---------|
| • Dicke | (a) | 40,0 mm |
| • Profiltiefe | (b) | 10,0 mm |
| • Länge | (c) | 95,0 mm |
| • Breite | | 77,0 mm |

• Zwischenfuß

| | | |
|-------------------|-----|---------|
| • Höhe | (e) | 10,0 mm |
| • Leiterstehhilfe | | 2,0 mm |

• Sohle

| | | |
|---------------|-----|---------|
| • Dicke | (f) | 30,0 mm |
| | (g) | 25,0 mm |
| | (h) | 20,0 mm |
| • Profiltiefe | (i) | 8,0 mm |

B. Material

NEOTANE (proprietäre Polyurethan-Mischung)

C. Dichtigkeit

0,56 - 0,78 g/mL

D. Mechanische Eigenschaften

Siehe Schaft (E)-(F)-(H)

E. Energie - Absorption der Ferse


J (erfordernis ≥ 20 J)

F. Abrieb

50 mm³

| G. Härte | |
|------------------------------|-----------------------------------|
| | 60 +/- 10 Sh A |
| H. Prüfung der Rutschhemmung | |
| | SR |
| I. Chemische Beständigkeit | |
| | see detailed list |

Zertifikat

| | |
|--|--|
|  | EN ISO 20344:2022+A1:2024 EN ISO 20345:2022+A1:2024 2506818-02-86 |
|--|--|

Zubehör

| Fußbett | |
|-------------------|-----------------|
| Zwei Schichten | |
| • Obere Schicht | Gewebtes Textil |
| • Farbe | schwarz |
| • Dicke | 70,0 mm |
| • Untere Schicht | PU Schaum |
| • Farbe | schwarz |
| • Dicke | 3,0 - 7,0 mm |
| Waschbar auf 30°C | |